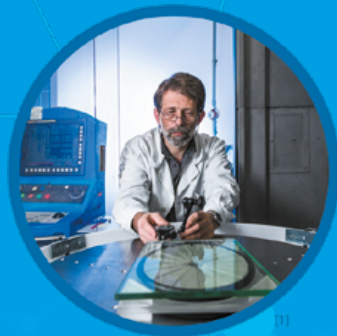




*Jak na*  
**PŘÍRODU?**



*Průvodce pro zájemce o studium*  
*[www.studujprf.upol.cz](http://www.studujprf.upol.cz)*





## ÚVOD

Brožura s využitím zájmových infografik, kterou právě držíš v rukou, je určena zájemcům o studium a k propagaci Přírodověcké fakulty Univerzity Palackého v Olomouci.

Za pomoci eye-tracking technologie byly jednotlivé infografiky podrobeny praktickému testování na skupině nezávislých respondentů. Díky zaměření pohybu očí a interakce uživatelů s infografikami bylo možné vylepšit jejich design a obsah tak, aby co nejefektivněji sdělovaly zobrazovanou informaci.

Věříme, že následující stránky budou zajímavé nejen pro budoucí uchazeče o studium Přírody v Olomouci, ale také pro ostatní, kteří se chtějí dozvědět něco více o univerzitě, vysokoškolském životě a nebo si třeba chtějí jenom prohlédnout infografiky.





*Jaká je*  
**OLOMOUC A UNIVERZITA PALACKÉHO?**

Univerzita Palackého je nedílnou součástí města Olomouce, kterou zařadil světový průvodce Lonely Planet mezi skryté poklady Evropy. Zhruba stotisícová hanácká metropole je právem označována jako univerzitní město. Během akademického roku se totiž rozrůstá o více než 22 000 studentů. Historie zdejší univerzity, druhé nejstarší v České republice, sahá až do roku 1573. V současnosti má 8 fakult, které nabízí širokou škálu možností studia a mohou se pochlubit bohatou vědeckou historií. Vše je podrobně představeno v kapitole popisující historii celé univerzity nebo na webových stránkách [www.upol.cz](http://www.upol.cz).





## A jaká je PŘÍRODOVĚDECKÁ FAKULTA?

Přírodovědecká fakulta Univerzity Palackého v Olomouci je výzkumně zaměřená fakulta. Poskytuje bakalářské, navazující magisterské i doktorské vzdělání v různých odvětvích *matematiky a informatiky, fyziky, chemie, biologie a ekologie, věd o Zemi*, včetně studijních oborů zaměřených na přípravu budoucích učitelů přírodních věd. V současné době má přibližně 3 600 studentů a 1 100 zaměstnanců.

Obsah této brožury ti Přírodu, jak se fakultě zkráceně říká, podrobněji představí. Nechybí informace o přijímacím řízení, studiu a samozřejmě ani o studentech.

Všechny další informace jsou dostupné na webové stránce [www.prf.upol.cz](http://www.prf.upol.cz).



Jaký byl

# HISTORICKÝ VÝVOJ UNIVERZITY?



Celková modernizace univerzity

Otevření centra BALUO

Renovace lékařské fakulty

Nová budova filozofické fakulty

Nová budova pedagogické fakulty

**Otevření Pevnosti poznání**

**Nová hlavní budova Přírody**

**Vybudování areálu Holice**



Zdravotnických věd

Tělesné kultury

Pedagogická

Právnická

**Přírodovědecká**

Lékařská

Cyrlometodějská teologická

Filozofická

od 1946

VZNIK  
**8**  
FAKULT



ZÍSKÁNÍ STATUTU  
UNIVERZITY

1827

RUŠENÍ, OBNOVOVÁNÍ  
A PŘESUNY  
UNIVERZITY

Přesun  
do Brna

Návrat do  
Olomouce

1773



ZALOŽENÍ  
UNIVERZITY PALACKÉHO

1573

Zahájení  
výuky

1582

Tricetiletá válka

Rozkvět města  
Olomouce

ROSTEME  
DO KRÁSY!

# Jak se jednoduše DOSTAT NA VYSOKOU ŠKOLU?

## ODHODLAT SE!

Jo, na tu vysokou prostě chceš!

## PODAT PŘIHLÁŠKU

Tohle je první klíčový krok.  
U nás máš čas do **15. března**.  
Příhláška je **elektronická** a bude tě  
stát jen **690 Kč**. No nekup to!



## NAUČIT SE NA PŘIJÍMAČKY

Hlavně to nepodcenit!  
**Vzorové testy** najdeš na webových stránkách.  
Nacházej se tam informace, jak ti mohou  
být **přijímací zkoušky promínuty**. Existuje  
několik možností promínutí, informuj se tedy  
pořádně. Můžeš si ušetřit mnoho námahy.



## DRUHÉ KOLO PŘIJÍMAČEK

Neměj strach. Pokud jsi nestihl podat přihlášku  
v řádném termínu, některé obory  
vypisují také **druhé kolo**, nejčastěji  
**od 15. dubna do 15. července**.

## ZVOLIT SI SPRÁVNÝ OBOR

Jedna z těch nejpodstatnějších věcí.  
Navštiv [www.studujprf.upol.cz](http://www.studujprf.upol.cz)  
a vyber si ten nejlepší obor přesně pro tebe.



## ODMATUROVAT

Bez toho to dál nepůjde.  
Maturitu prostě musíš mít.  
Můžeš zkusit také **Scio testy**,  
které ti pomohou při přijímacím řízení.



## ÚSPĚŠNĚ NAPSAT PŘIJÍMAČKY

Jestli jsi všechno umíš, bude to jen formalita.  
Pokud jsi přijat bez nich, nemusíš nic řešit :)  
Výsledky se dozvíš vždy do několika dní.



## UŽ SE JEN ZAPSAT

A je z tebe student...





# Jak se stane Z UCHAZEČE ABSOLVENT?



**1 058**  
přežívá

## STUDUJ PILNĚ!

Ne každý přežije selekci a požadavky prvního ročníku. Takhle se počet studentů pravidelně snižuje o cca 15 – 20 %.

**1 302**  
nastoupí

## PRVÁK

Na zápis do prvních ročníků se nedostaví všichni zájemci o studium. Počet zapsaných se pohybuje každým rokem kolem 1 400 studentů.

## JEDEME DÁL

Na magisterská studia automaticky nepokračuje každý absolvent. Přihláška je otevřena pro všechny. Hlásit se mohou také úspěšní absolventi bakalářských studií jiných škol.

**1 070**  
studentů

## PRVNÍ TITUL

První opravdovou zkouškou jsou jednoznačné státnice a obhajoba bakalářské práce. Z původního počtu prváků tak bakalářské studium absolvuje zhruba 50 % studentů.

**704**  
bakalářů

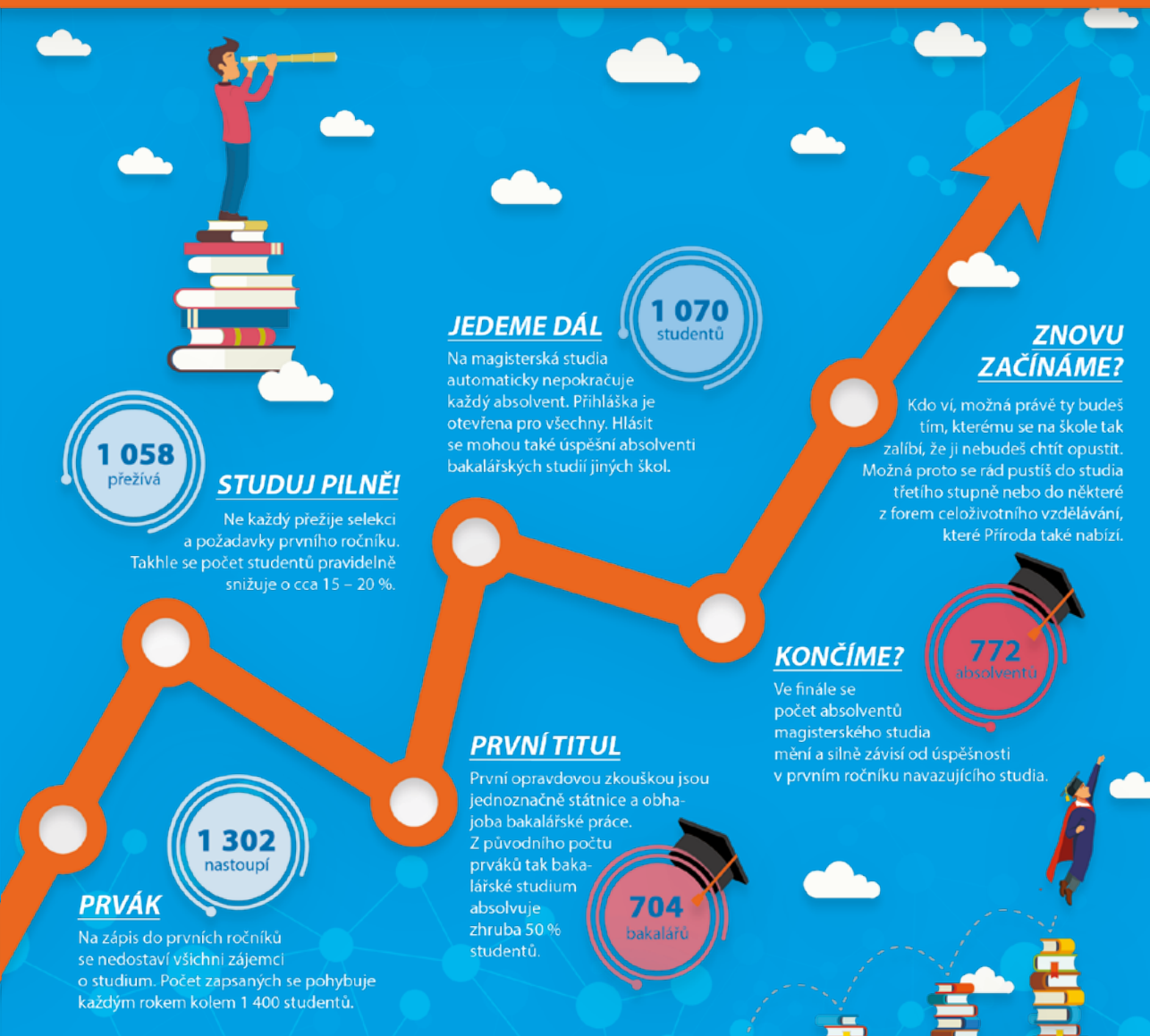
## ZNOVU ZAČÍNÁME?

Kdo ví, možná právě ty budeš tím, kterému se na škole tak zalíbí, že ji nebudeš chtít opustit. Možná proto se rád pustíš do studia třetího stupně nebo do některé z forem celoživotního vzdělávání, které Příroda také nabízí.

**772**  
absolventů

## KONČÍME?

Ve finále se počet absolventů magisterského studia mění a silně závisí od úspěšnosti v prvním ročníku navazujícího studia.



# Kde všude se dá NAJÍT PŘÍRODA V OLOMOUCI?



## PEVNOST POZNÁNÍ

Interaktivní muzeum vědy se nachází v rekonstruovaném objektu bývalého dělostřeleckého skladu v areálu Korunní pevnůstky. Jde o první centrum popularizace vědy na střední Moravě, realizované Přírodovědeckou fakultou Univerzity Palackého v Olomouci. Vedle čtyř stálých expozic z oblastí přírodních a humanitních věd nabízí laboratoře, dílny, ateliéry, planetárium a multifunkční Laudonův sál.



## HLAVNÍ BUDOVA PŘF

Tato moderní platforma, kde se sdružují přírodní vědy, byla vystavěna v roce 2009. Zastřešuje většinu fakultních kateder, moderní laboratorní a výukové prostory, knihovnu s nově vybavenou studovnou a dva bufety. Za budovou je odpočinková zóna fakultního parku, ve kterém se nachází naučný prostor s hominami. V těsné blízkosti je menza i vysokoškolské koleje.



## GEOINFORMATIKA ZOOLOGIE

Katedra geoinformatiky a katedra zoologie sídlí bezprostředně u hlavní budovy PIF naproti menze.



## SPOLEČNÁ LABORATOŘ OPTIKY UP A FZÚ AV ČR

Její umístění je hned vedle budovy katedry geoinformatiky a katedry zoologie.



## BOTANICKÁ ZAHRADA

Botanická zahrada se rozkládá na ploše zhruba půl hektaru v centru Olomouce nedaleko Smetanových sadů. Nachází se v ní kolem 1 500 domácích i exotických druhů rostlin. Slouží nejen k výuce, ale je otevřena i široké veřejnosti.



## AREÁL HOLICE

Významnou součástí fakulty je areál v místní části Holice, kde sídlí biologické obory se specializovanými laboratořemi.

Odkud pochází

# ZAHRA NIČNÍ STUDENTI PŘÍRODY?



USA



## INTERNACIONALIZACE

Vedení fakulty klade velký důraz na internacionalizaci. Studenti mají možnost vyjždět pravidelně do zahraničí, ale je také značně podporována varianta studia zahraničních studentů na naší Alma Mater. Ročně vyjede do zahraničí více než 170 studentů a naopak přijede více než 35 studentů.

Fakulta ve svém rozpočtu na tyto účely vyčleňuje miliony korun. Spolupracuje přitom s univerzitami a vědeckými pracovišti z Itálie, Finska, Japonska, Francie, USA a řady dalších zemí.



PERU



PORTUGALSKO



ŠPANĚLSKO



VELKÁ BRITÁNIE



BELGIE



FRANCIE

NIZOZEMSKO



NĚMECKO



NORSKO



ŠVÉDSKO



FINSKO



ESTONSKO



RUSKO



ČINA



VIETNAM



INDONÉSIE



TURECKO



ŘECKO



TANZÁNIE



ITÁLIE



RAKOUSKO



SLOVENSKO



MAĎARSKO



SLOVINSKO



CHORVATSKO



RUMUNSKO



BULHARSKO



EGYPT

# Jaké ti Příroda nabízí MOŽNOSTI BAKALÁŘSKÉHO STUDIA?

## MOLEKULÁRNÍ A BUNĚČNÁ BIOLOGIE

Bi, zákl. Ch

## EXPERIMENTÁLNÍ BIOLOGIE

Experimentální biologie.  
Experimentální biologie rostlin

Bi, zákl. Ch

## BIOLOGIE A EKOLOGIE

Bi, zákl. Ch

Bi, Ch

BIOLOGIE  
A ENVIRONMENTÁLNÍ VÝCHOVA  
pro vzdělávání

## EKOLOGIE A OCHRANA ŽIVOTNÍHO PROSTŘEDÍ

Bi, Ekologie

## BIOLOGIE pro vzdělávání

Bi, OT

## BIOLOGIE, EKOLOGIE A ŽIVOTNÍ PROSTŘEDÍ



## INFORMATIKA

INFORMATIKA  
pro vzdělávání

M, OT

INFORMAČNÍ  
TECHNOLOGIE

M

INFORMATIKA  
Obecná informatika,  
programování a vývoj SW

M

### Přijímací zkoušky

**SPF** = test předpokladů ke studiu s důrazem na orientaci v humanitních a sociálně-vědních disciplínách (na FF UP v Olomouci)

**OT** = písemný oborový test zaměřený na orientaci a motivaci v oblasti, na niž se specializuje zvolený studijní obor

**Bi** = Biologie **F** = Fyzika **Ch** = Chemie **M** = Matematika  
**Z** = Zeměpis (**uč.**) = Učitelství

## VYSVĚTLIVKY





## CHEMIE

CHEMIE

Ch, F

BIOORGANICKÁ  
CHEMIE A  
CHEMICKÁ BIOLOGIE

Ch, Bi

APLIKOVANÁ  
CHEMIE

Ch

NANOMATERIÁLOVÁ  
CHEMIE

Ch

CHEMIE  
pro vzdělávání

Ch, DT

BIOCHEMIE

Ch, Bi

CHEMIE  
analytik specialista

Ch

BIOINFORMATIKA

M, Ch s Bi

BIOTECHNOLOGIE  
A GENOVÉ INŽENÝRSTVÍ

Ch, Bi

BIOANORGANICKÁ  
CHEMIE

Ch, Bi

GEOINFORMATIKA  
A KARTOGRAFIE

Z

Z, DT

GEOLOGIE A OCHRANA  
ŽIVOTNÍHO PROSTŘEDÍ  
pro vzdělávání

GEOGRAFIE  
pro vzdělávání

Z, DT

ENVIRONMENTÁLNÍ  
GEOLOGIE

Ch

GEOGRAFIE

Z

MEZINÁRODNÍ  
ROZVOJOVÁ  
A ENVIRONMENTÁLNÍ  
ŠTUDIA

## VĚDY O ZEMI



## OPTOMETRIE

F, Bi

## ZDRAVOTNICKÉ OBORY



## APLIKOVANÁ MATEMATIKA

Data Science,  
Průmyslová matematika,  
Matematika v ekonomické praxi

M

## MATEMATIKA

M

MATEMATIKA  
pro vzdělávání

M, OT

DESKRIPTIVNÍ  
GEOMETRIE  
pro vzdělávání

M, OT

## MATEMATIKA



**DIGITÁLNÍ  
A PŘÍSTROJOVÁ  
OPTIKA**

F, M

**OPTIKA A  
OPTOELEKTRONIKA**

F, M

**FYZIKA  
pro vzdělávání**

F, OT

**OBEČNÁ FYZIKA A  
MATEMATICKÁ FYZIKA**

F, M

**BIOFYZIKA**

spec. Obecná biofyzika,  
Molekulární biofyzika

F, M, Bi  
(2 ze 3)

**APLIKOVANÁ  
FYZIKA**

F, M

**PŘÍSTROJOVÁ  
A POČÍTAČOVÁ  
FYZIKA**

F, M

**NANOTECHNOLOGIE**

F, M

**FYZIKA**



**DALŠÍ KOMBINACE  
STUDIA**

Možnosti dalších  
kombinací studia najdeš na  
[STUDUJPRF.UPOL.CZ](http://STUDUJPRF.UPOL.CZ)

Výběr je jen na tobě.

# Jak vypadá KLASICKÁ STUDENTKA?

2 034 studentek

studuje hlavně



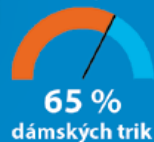
stupeň studia

- bakalářský
- magisterský
- doktorský



preferuje  
**KABELKY**

UPoint prodá



nejčastěji se jmenuje

**KRISTÝNA**    MICHAELA  
**KATEŘINA**  
BARBORA    JANA

průměrný věk



**22 let**





# Jak vypadá KLASICKÝ STUDENT?



stupeň studia

- bakalářský
- magisterský
- doktorský



UPoint prodá



**58 %**  
pánských mikin

průměrný věk



**23 let**



**1 627** studentů

studuje hlavně

- informatiku
- geografi
- fyziku
- chemii

nosí hlavně  
**BATOHY**

nejčastěji se jmenuje

**MARTIN TOMÁŠ**  
**PETR**  
**JAN MICHAL**



Jaké jsou

# TYPY LIDÍ (NEJEN) NA VYSOKÉ ŠKOLE?

PŘI STUDIU



ONLINE



OFFLINE

V ŽIVOTĚ



SINGLE TASKING



MULTI TASKING

V MENZE



SAMOTÁŘ



DISKUTÉR

VE VLASTNÍM SVĚTĚ



MYSLITEL



SNÍLEK

PŘED ZKOUŠKOU



STRESS



NO STRESS

PŘI PRÁCI



RANNÍ PTÁČE



NOČNÍ SOVA





# *Genius loci...*

Vydala Přírodovědecká fakulta Univerzity Palackého v Olomouci

Autor: Mgr. Jakub Koniček

Technická spolupráce: Oddělení vnějších a vnitřních vztahů PIF UP  
Tisk: TISKÁRNA BUDÍK - GRAFIKA s.r.o.

2021

